

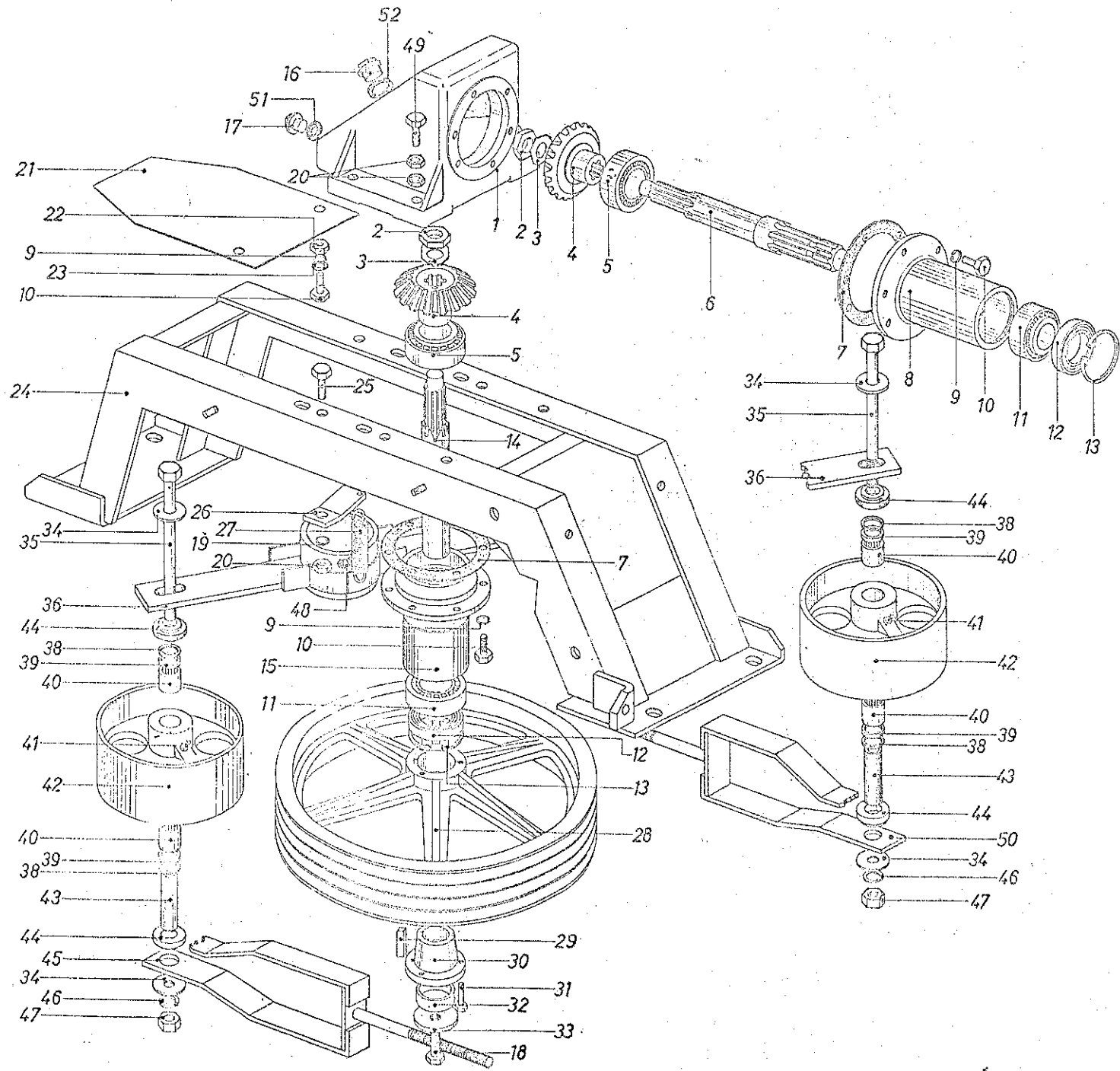
-NOMENCLATURA DESBROZADORA-

Mod. D-60-C

Mod. D-80-C

Mod. D-80-P

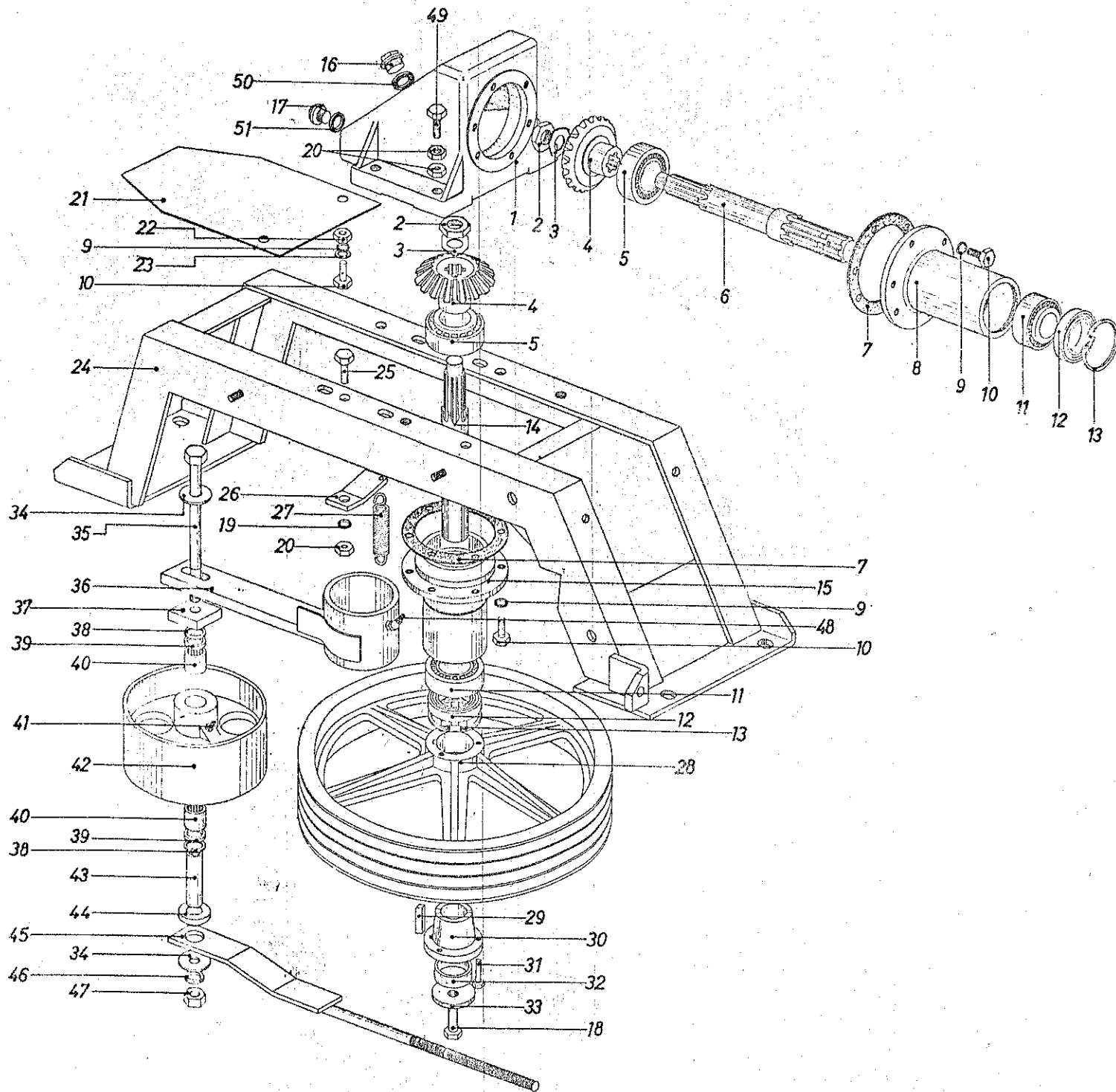
AGRIC.S.A.



D-60-C
 DESBROZADORA D-80-C

Conjunto : CAJA Y CABALLETE

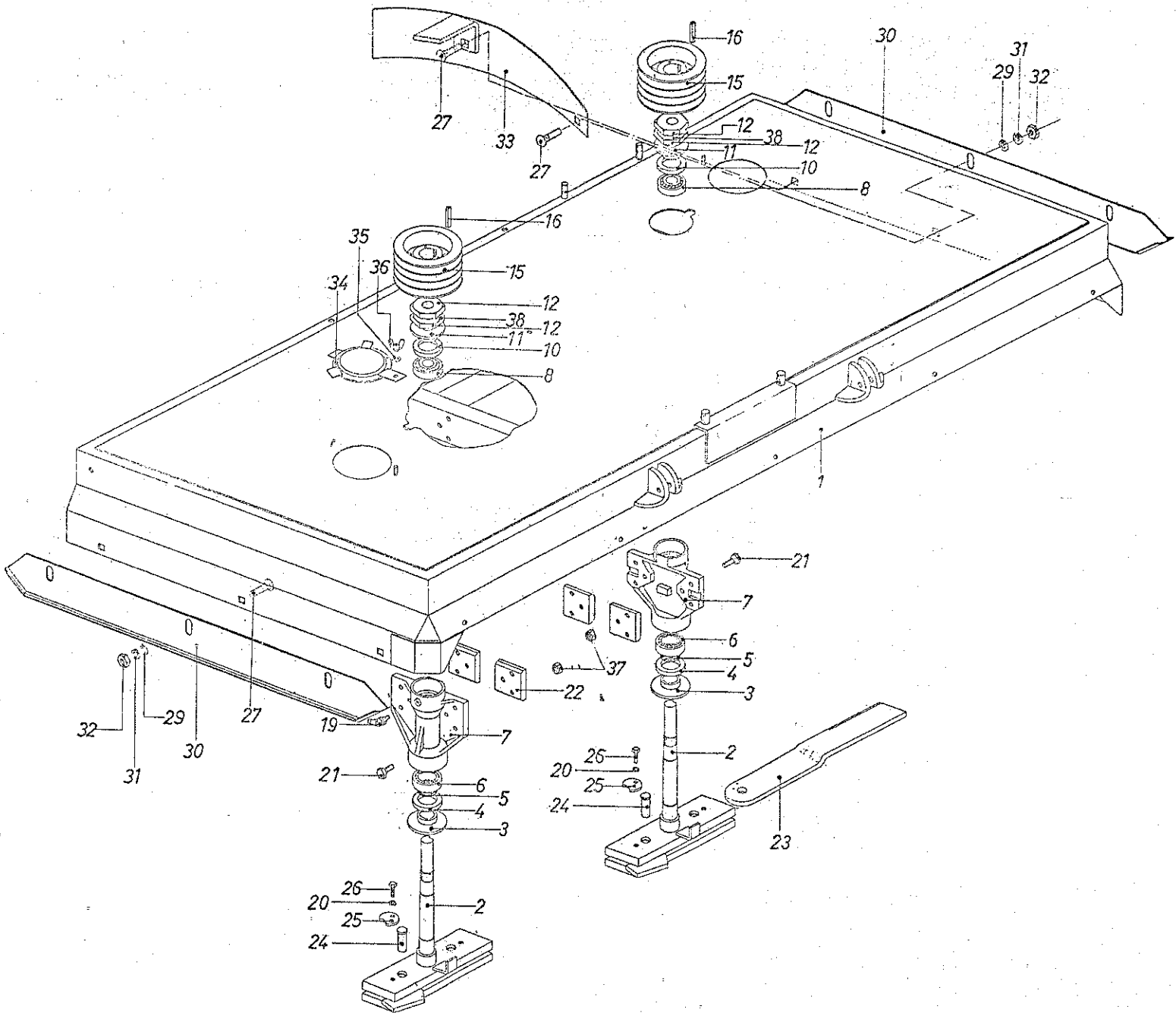
GUIÓN	DESCRIPCION	Nº PIEZA	CANTIDAD		GUIÓN	DESCRIPCION	Nº PIEZA	CANTIDAD	
			D-60-C	y D-80-C				D-60-C	y D-80-C
1	Caja	M-201-D	1	1	40	Rodamiento DHK (2526 (25x32x26)		4	4
2	Tuerca	M-255-AM	2	2	41	Engrasador recto M 10-100		2	2
3	Chapa de seguridad	M-202-D	2	2	42	Polea tensora de 1,7 m.	M-221/1-D	2	-
4	Piñón cónico 17 z	M-203-D	2	2		Polea tensora de 2,05 m	M-221-D	-	2
5	Rodamiento 32209-A(45x85x24,75)		2	2	43	Eje rueda	M-222-D	2	2
6	Eje entrada	M-204-D	1	1	44	Arandela doble	M-223-D	4	4
7	Junta	M-205-D	2	2	45	Horquilla tensor correas 1,7m	224/1-DC	1	-
8	Trompeta entrada	M-206-D	1	1	45	" " " 2,05m	224-DC	-	1
9	Arandela Grower Ø 10 D.127		14	14	46	Arandela Grower Ø 16 D.127		2	2
10	Tornillo M 10-150x25 D.933		14	14	47	Tuerca M 16 D.934		2	2
11	Rodamiento 32.207-A (35x72x24,25)		2	2	48	Engrasador acodado M 10-100		1	1
12	Retén 4771-A-32 (42x72x10)		2	2	49	Tornillo M12-175x50 Cal.10K D.931		4	4
13	Anillo elástico I-72		2	2	50	Horquilla tensor correas 1,7m	225/1-DC	1	-
14	Eje transmisión	M-207-D	1	1		Horquilla tensor correas 2,05 m	225-DC	-	1
15	Trompeta transmisión	M-208-D	1	1	51	Junta 3/8" Gas.	226-AM	1	1
16	Tapón aceite 5/8" Gas	418-AM	1	1	52	Junta 5/8" Gas.	227-AM	1	1
17	Tapón aceite 3/8" Gas	417-AM	1	1					
18	Tornillo M 12 x 40 D.931		1	1					
19	Arandela Grower Ø 12 D.127		1	1					
20	Tuerca M 12 D.934		9	9					
21	Tapa	209-DC	1	1					
22	Tuerca M 10 x 150 D.934		2	2					
23	Arandela plana Ø 10 D.125		2	2					
24	Caballote	210-DC	1	1					
25	Tornillo M 12-175x25 D.933		1	1					
26	Pasamano unión	211-D	1	1					
27	Muelle	212-D	1	1					
28	Polea	213-D	1	1					
29	Chaveta DIN 6885-A (16x10x50)		1	1					
30	Dolla de fijación	M-214-D	1	1					
31	Tornillo de M 8 x 30 D.933		3	3					
32	Anillo	215-D	1	1					
33	Arandela fijación	373-BM	1	1					
34	Arandela	217-D	4	4					
35	Tornillo M 16-200x140 D.931		2	2					
36	Brazo tensor de 1,7 m	M-218/1-DC	1	-					
	" " " 2,05 m.	M-218-DC	-	1					
38	Arandela	220-D	4	4					
39	Arandela fieltro	226-D	4	4					



DESBRUZADORA D-80-P

REVISION 31-8-77

<u>GUIÓN</u>	<u>DESCRIPCION</u>	<u>Nº PIEZA</u>	<u>CANTIDAD</u>	<u>GUIÓN</u>	<u>DESCRIPCION</u>	<u>Nº PIEZA</u>	<u>CANTIDAD</u>
1	Caja	M-201-D	1	41	Engrasador recto M 10-100		1
2	Tuerca	M-255-AM	2	42	Polea tensora	M-221-D	1
3	Chapa de seguridad	M-202-D	2	43	Eje rueda	M-222-D	1
4	Piñón cónico 17 z	M-203-D	2	44	Arandela doble	M-223-D	1
5	Rodamiento 32209-A(45x85x24,75)		2	45	Varilla tensora	224-D	1
6	Eje entrada	M-204-D	1	46	Arandela Grower Ø 16		1
7	Junta	M-205-D	2	47	Tuerca M 16 - 200		1
8	Trompeta entrada	M-206-D	1	48	Engrasador acodado M 10-100		1
9	Arandela Grower Ø 10		14	49	Tornillo M 12-175 x 50		4
10	Tornillo M 10 x 25		14	50	Junta 5/8" Gas	227-AM	1
11	Rodamiento 32207-A (35x72x24,25)		2	51	Junta 3/8" Gas	226-AM	1
12	Retén 4771-A 32 (42x72x10)		2				
13	Anillo elástico I-72		2				
14	Eje transmisión	M-207-D	1				
15	Trompeta transmisión	M-208-D	1				
16	Tapón aceite 5/8" Gas	418-AM	1				
17	Tapón aceite 3/8" Gas	417-AM	1				
18	Tornillo M 12 x 40		1				
19	Arandela Grower Ø 12		1				
20	Tuerca M 12		9				
21	Tapa	209-D	1				
22	Tuerca M 10		2				
23	Arandela plana Ø 10		2				
24	Caballote	210-D	1				
25	Tornillo M 12 x 25		1				
26	Pasamano unión	211-D	1				
27	Muelle	212-D	1				
28	Polea	213-D	1				
29	Chaveta DIN-6885-A(16x10x50)		1				
30	Dolla de fijación	M-214-D	1				
31	Tornillo de M 8 x 30		3				
32	Anillo	215-D	1				
33	Arandela fijación	373-BM	1				
34	Arandela	217-D	2				
35	Tornillo M 16 x 200 x 140		1				
36	Braza tensor	M-218-D	1				
37	Grosor cuadrado	219-D	1				
38	Arandela	220-D	2				
39	Arandela fieltro	226-D	2				
40	Rodamiento DHK 2526(25x32x26)		2				

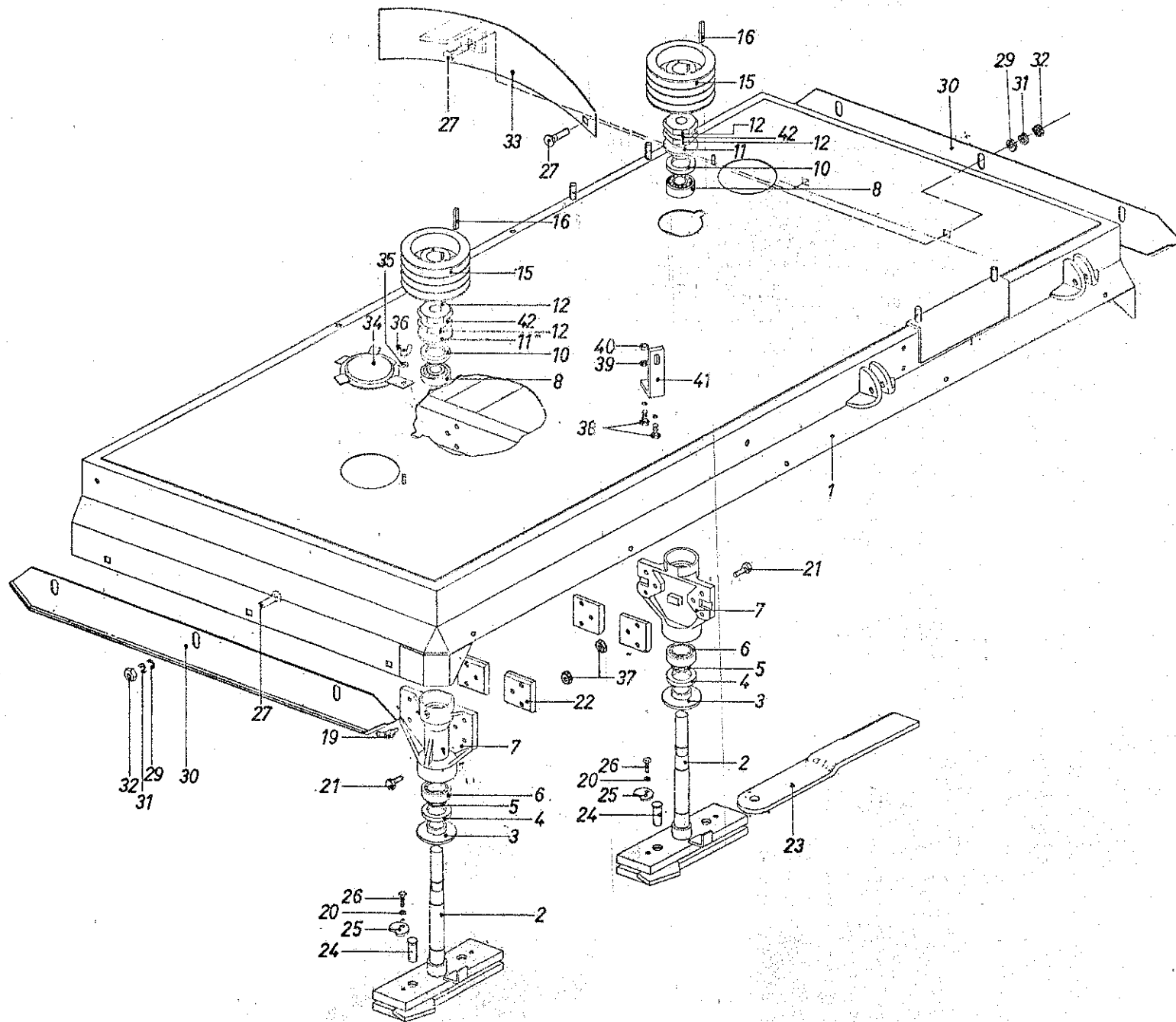


D-60-C
DESBROZADORA D-80-C

GUION	DESCRIPCION	Nº PIEZA	CANTIDAD		CORAZA Y ROTORES		Nº PIEZA	CANTIDAD			
			D-60-C	y	D-80-C	GUION		DESCRIPCION	D-60-C	y	D-80-C
i	Coraza de 1,7 m	301-DC	1		-	38	Chapa de seguridad	319-D	2	2	
j	" " 2,05 m	301-DC	-		1						
2	Eje rotor	M-302-D	2		2						
3	Platillo inferior	M-303-D	2		2						
4	Retén 4738- A 32 (54x82x10)		2		2						
5	Junta tórica (38x46x4)602670		2		2						
6	Rodamiento 30208(40x80x19,75)		2		2						
7	Carcasa rotor	M-304-D	2		2						
8	Rodamiento 30207-A(35x72x18,25)		2		2						
10	Retén 4123 - A 35 (50x72x8)		2		2						
11	Platillo superior	M-305-D	2		2						
12	Tuerca	M-316-BM	4		4						
15	Polea rotor de 2,05 m	308/1-D	-		2						
15	Polea rotor de 1,7 m	308/2-D	2		-						
16	Chaveta DIN-6887-(10x70)		2		2						
19	Engrasador acodado M10 x 100		2		2						
20	Arandela Grower Ø 12 D-127		4		4						
21	Tornillo M 12 - 175 x 35 D.933		12		12						
22	Refuerzo roscado	M-310-D	-		-						
23	Cuchilla normal de 2,05 m	311-01-D	-		4						
	" paja de 2,05 m	311-02-D	-		s/p						
	" maiz de 2,05 m	311-03-D	-		s/p						
	" de cadena de 2,05 m	311-04-D	-		s/p						
	" normal de 1,7 m	311/1-01-D	4		-						
	" paja de 1,7 m	311/1-02-D	s/p		-						
	" maiz de 1,7 m	311/1-03-D	s/p		-						
	" cadena de 1,7 m	311/1-04-D	s/p		-						
24	Bulón cuchillas	312-D	4		4						
25	Brida	313-D	4		4						
26	Tornillo M 12 x 25		4		4						
27	Tornillo M16-200 x 40 Autopista D.603		6		6						
29	Arandela plana Ø 16 D.125		6		6						
30	Patín	314-D	2		2						
31	Arandela Grower Ø 16		6		6						
32	Tuerca M 16-200		6		6						
33	Protector	315-D	1		1						
34	Tapeta	316-D	2		2						
35	Arandela plana Ø 10 D.125		2		2						
36	Palomilla M 10		2		2						
37	Tuerca M 12 - 175 D.985		12		12						

MODIFICACIONES

GUION	DESCRIPCION
21	Antes M12-175 x 45 (2-11-83)
22	Queda anulado M-310-D "
37	Antes M12 D.934 "



DESBRUZADORA **D-80-P**

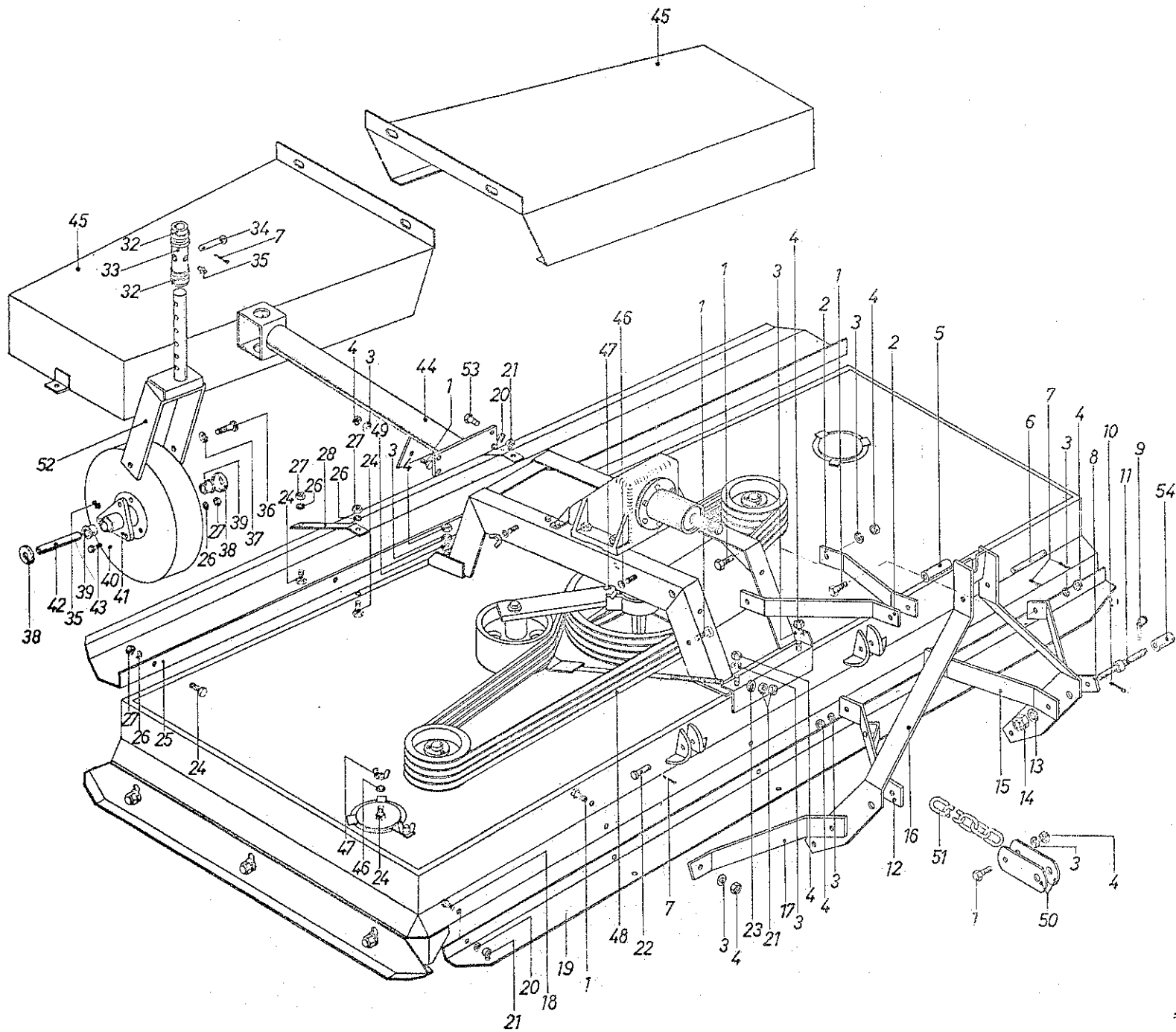
REVISION 31-6-77

Conjunto: CORAZA Y ROTORES

<u>GUIÓN</u>	<u>DESCRIPCION</u>	<u>Nº. PIEZA</u>	<u>CANTIDAD</u>
1	Conjunto coraza	301-D	1
2	Eje rotor	M-302-D	2
3	Platillo inferior	M-303-D	2
4	Retén 4738-A 32 (54 x 82 x 10)		2
5	Junta tórica 602670 (38x46x4)		2
6	Rodamiento 30208-A (40x80x19,75)		2
7	Carcaza rotor	M-304-D	2
8	Rodamiento (35x72x18,25)	30207-A	2
10	Retén (50x72x8) 4123-A 35		2
11	Platillo superior	M-305-D	2
12	Tuerca	M-316-BM	4
15	Polea rotor	308/1-D	2
16	Chaveta DIN 6887 (10 x 70)		2
19	Engrasador acodado M 10-100		2
20	Arandela Grower Ø 12 D 127		4
21	Tornillo M 12 - 175 x 35		12
22	Refuerzo roscado	M-310-D	--
23	Cuchilla normal	311-01-D	4
	" paja	311-02-D	s/p
	" maiz	311-03-D	s/p
	" cadena	311-04-D	s/p
24	Bulón cuchillas	312-D	4
25	Brida	313-D	4
26	Tornilla M12 - 175 x 25 D.933		4
27	Tornillo M 16 x 40(Autopiata)D.603		6
29	Arandela plana Ø 16 D.125		6
30	Patín	314-D	2
31	Arandela Grower Ø 16 D.127		6
32	Tuerca M-16-200 D.934		6
33	Protector	315-D	1
34	Tapeta	316-D	2
35	Arandela plana Ø 10 D.125		2
36	Palomilla M 10 D.315		2
37	Tuerca M 12 D.985		12
38	Tornillo M 10 - 150 x 25 D.933		2
39	Growers Ø 10 D.127		2
40	Tuerca M 10 - 150 D.934		2
41	Soporte	318-D	1
42	Chapa de seguridad	319-D	2

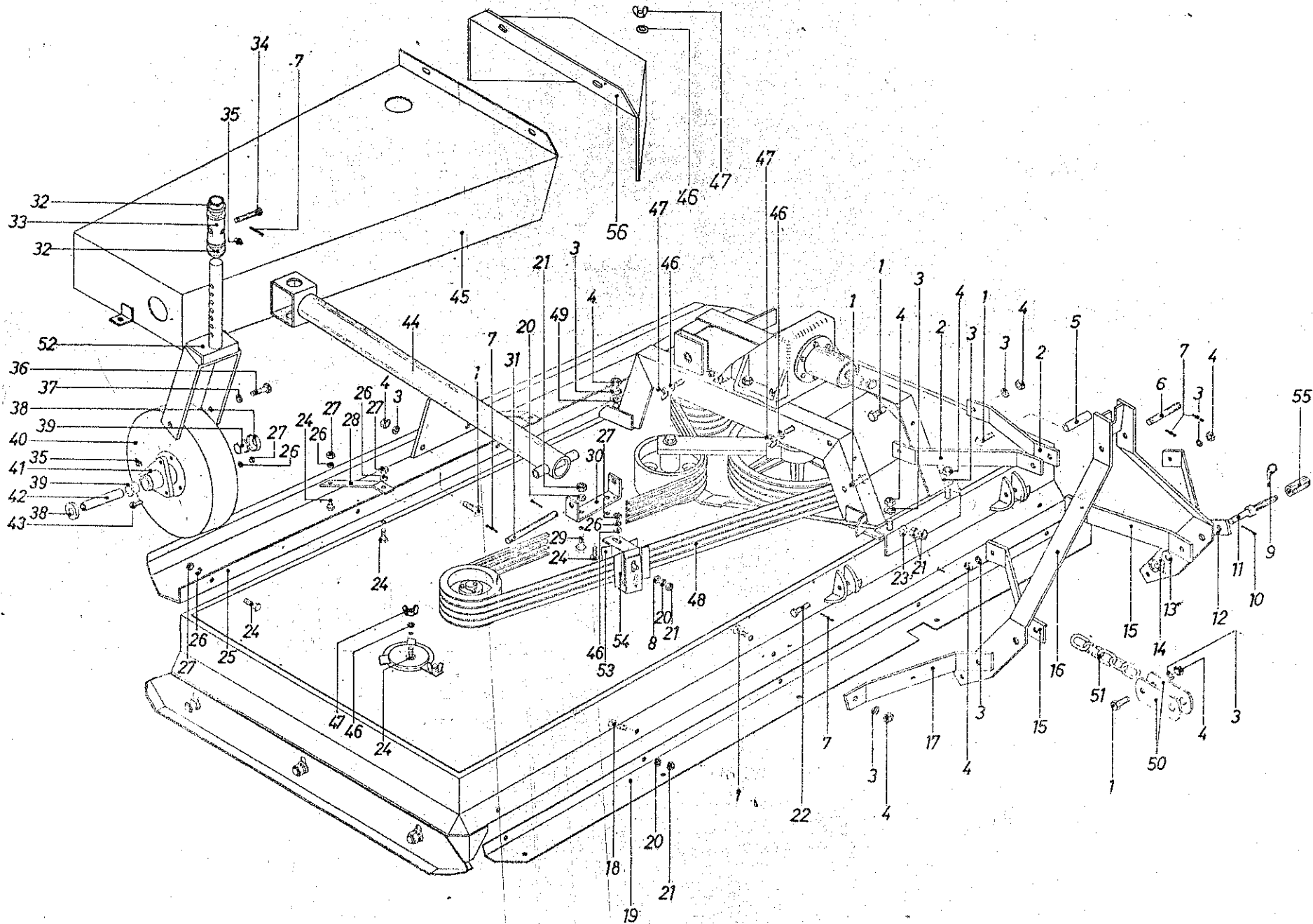
MODIFICACIONES:

<u>GUIÓN</u>	<u>DESCRIPCION</u>	
21	Antes M12 x 45	(2-11-83)
22	M-310-D Queda anulado	"
37	Antes M12 D.934	"



D-60-C
DESBRIZADORA D-60-C

GUIÓN	DESCRIPCION	Nº PIEZA	CANTIDAD		GUIÓN	DESCRIPCION	Nº PIEZA	CANTIDAD	
			D-60-C	D-80-C				D-60-C	D-80-C
1	Tornillo M-16 200x40 D.933		9	9	39	Casquillo de bronce	462-BM	2	2
2	Tirante superior	401-D	2	2	40	Rueda	456-BM	1	1
3	Arandela Grower Ø 16 D.127		13	13	41	Plato rueda	M-418-D	1	1
4	Tuerca M 16-200 D.934		13	13	42	Eje rueda	M-419-D	1	1
5	Casquillo	402-D	1	1	43	Tornillo M 10 x 30 D.933		3	3
6	Bulón enganche superior	403-D	1	1	44	Brazo rueda	420-DC	1	1
7	Pasador de aletas Ø 3 x 30		5	5	45	Tapa correas	421-DC	2	2
8	Tirante inferior izquierdo	408-DC	1	1	46	Arandela plana de 10 D.125		6	6
9	Pasador anilla elástica Ø 11		2	2	47	Palomilla M-10-100		6	6
10	Pasador de aletas Ø 3 x 50		2	2	48	Correa trapecial B 105 (2710 mm)		-	4
11	Bulón enganche Ø 22	M-404-D	2	2		" " B 93 (2360 mm)		4	-
12	Tirante inferior tensor	406-DC	1	1	49	Arandela plana Ø 16 D.125		2	2
13	Arandela plana Ø 22 D.125		2	2	50	Brida	422-D	2	2
14	Tuerca almenada M 22 D.935		2	2	51	Cadena	423-D	1	1
15	Tirante inferior	406-D	1	1	52	Horquilla soporte rueda	424-D	1	1
16	Enganche	407-D	1	1	53	Tornillo M 12 175 x 35 D.931		4	4
17	Tirante interior	408-D	1	1	54	Casquillo	435-D	2	2
18	Tornillo M 12 - 175 x 25 D.933		5	5					
* 19	Chapa protectora delantera	409-D	-	1					
20	Arandela Grower Ø 12 D.127		9	9					
21	Tuerca M-12 - 175 D.934		13	13					
22	Bulón inferior enganche	410-D	2	2					
23	Anillo separador coraza	430-AM	2	2					
24	Tornillo M 10 x 25 D.933		10	10					
25	Chapa faldón de 2,05 m	411-D	-	1					
--	" " " 1,7 m	411/1-D	1	-					
26	Arandela Grower Ø 10 D.127		13	13					
27	Tuerca M 10-150 D.934		13	13					
28	Soporte faldón	412-D	2	2					
32	Casquillo	415-D	2	2					
33	Dolla	416-D	1	1					
34	Pasador	417-D	1	1					
35	Engrasador M 10-100 Recto		2	2					
36	Tornillo M 20 - 250 x 40 D.933		2	2					
37	Arandela Grower Ø 20 D.127		2	2					
38	Tapeta guardapaivés	455-BM	2	2					
* 19	Chapa protectora delantera	409/1-D	1	-					



DESBRUZADORA D-80-P

REVISION 31-8-77

Conjunto: ENGANCHE, PROTECTORES Y CONTROL PROFUNDIDAD

<u>GUION</u>	<u>DESCRIPCION</u>	<u>Nº PIEZA</u>	<u>CANTIDAD</u>	<u>GUION</u>	<u>DESCRIPCION</u>	<u>Nº PIEZA</u>	<u>CANTIDAD</u>
1	Tornillo M 16 - 200x40		9	39	Casquillo de bronce	462-BM	2
2	Tirante superior	401-D	2	40	Rueda	456-BM	1
3	Arandela Grower ϕ 16		13	41	Plato rueda	M-418-D	1
4	Tuerca M 16 - 200		13	42	Eje rueda	M-419-D	1
5	Casquillo	402-D	1	43	Tornillo M 10 x 30		3
6	Bulón enganche superior	403-D	1	44	Brazo rueda	420-D	1
7	Pasador de aletas ϕ 3 x 30		7	45	Tapa correas	421-D	1
8	Arandela plana ϕ 12		1	46	Arandela plana ϕ 10		8
9	Pasador de anilla elástica		2	47	Palomillo M 10-100		7
10	Pasador de aletas ϕ 3 x 50		2	48	Correas B-136 (19-B-3)		4
11	Bulón enganche ϕ 22	M-404-D	2	49	Arandela plana ϕ 16		2
12	Tirante exterior	405-D	1	50	Brida	422-D	2
13	Arandela plana ϕ 22		2	51	Cadena	423-D	1
14	Tuerca aplanada M 22 D.935		2	52	Horquilla soporte rueda	424-D	1
15	Tirante inferior	406-D	2	53	Zapata móvil	425-D	1
16	Enganche	407-D	1	54	Zapata fija	426-D	1
17	Tirante interior	408-D	1	55	Casquillo	435-D	2
18	Tornillo M 12 x 25		5	56	Tapa correas	432-D	1
19	Chapa protectora delantera	409-D	1				
20	Arandela Grower ϕ 12		8				
21	Tuerca M 12		10				
22	Bulón inferior enganche	410-D	2				
23	Anillo separador coraza	430-AM	1				
24	Tornillo M 10 x 25		12				
25	Chapa faldón	411-D	1				
26	Arandela Grower ϕ 10		13				
27	Tuerca M 10-150		13				
28	Soporte faldón	412-D	2				
29	Tornillo M 12 x 40		2				
30	Soporte	413-D	1				
31	Bulón soporte brazo rueda	414-D	1				
32	Casquillo	415-D	2				
33	Dolla	416-D	1				
34	Pasador	417-D	1				
35	Engrasador M 10-100 Recto		2				
36	Tornillo M 20 x 40		2				
37	Arandela Grower ϕ 20		2				
38	Tapeta Guardapolvos	455-BM	2				